

EAT LOCAL KAGOSHIMA



ひより保育園
Hiyori Nursery School



日当山無垢食堂
Restaurant and Farmers' Market



そのまちはほいくえん
Solanomachi Nursery



私立 新留小学校
Niidome Elementary school



どう食べるか
どう生きるか

We are what we eat









2がつ12にちE.はうび

・おいしいとゆわれるのうれしい
の? ii

はこつてつらてゆてくれる
から ii

こころがまたまるから

ありがとう
いらいま世と
ちねんとい

12がつ12にちE.はうび

・ビスケットにちようする
おかわりひょう
・です
おみせやさんをする
コックさんにおまかせ
ウエイレスが
トゾのひやがいる
おべんとうがをい
レストラン

おかわりひょう
おみせやさん
コックさん
ウエイレス
トゾのひや
おべんとうが

レストラン
おかわりひょう
おみせやさん
コックさん
ウエイレス
トゾのひや
おべんとうが

12がつ22にちE.はうび

1.オーダーをきめる
・きよき00000
ゆきよ
レストランメニューをきめる

① からあげ
② カレーライス・サラダスープ
③ とろろわらい・サラダ・ごはん
④ いんぱー・サラダスープ
⑤ せきごみ・ごはんみそ汁
・てんぷらしらす
⑥ カレーライス・サラダスープ
(デザートは) (デザートは)

レストランはとこである
ひやがしにくえん



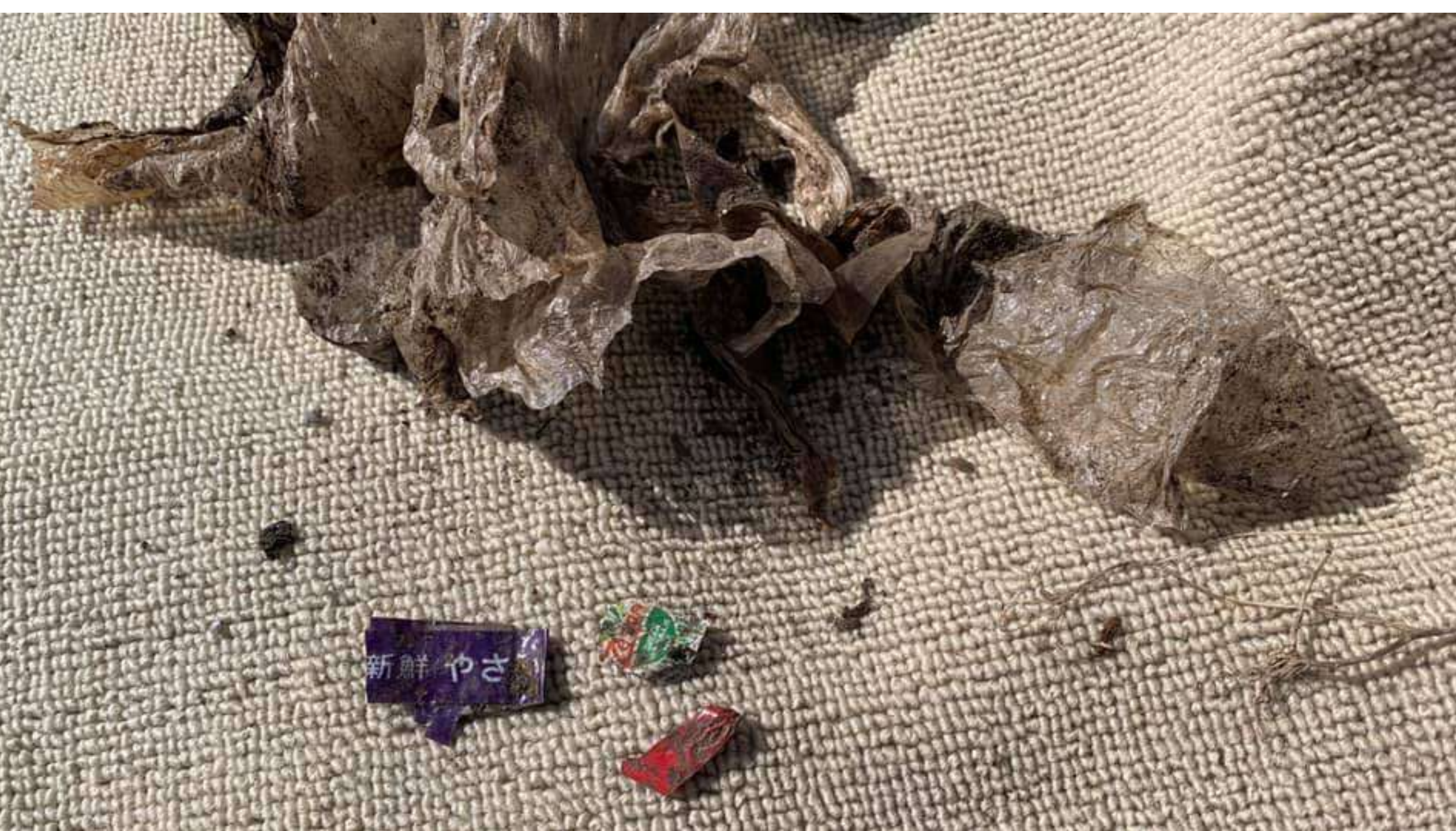
hiyo
Riho
ikue_n















2週間ごとに
メニューが変わる

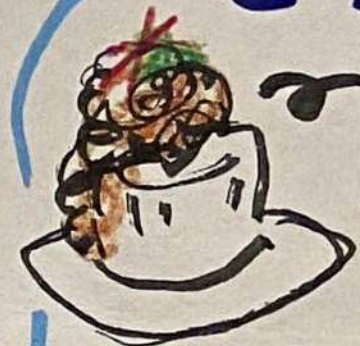
無垢食堂の...

主菜 & 副菜

に使用している
お野菜情報

※物産館にて販売中

「ごちそう大根」



あんには使っている
お肉は鳥豚おひさ牧場
大根はケケ農園さんです。
この時期にしか登場しない味をぜひ
味わって下さい♡

「霧島サモンと 花野菜のグラタン」

こだわりぬいた霧島サモン...
アンデスレッド → ここの農園さん
ブロッコリー → Sinoffatoriさん
牛乳 → 伊佐牧場さん
一日限定30食!! あというまに売り切れ
ちやう大人気メニュー

「彩りじかサラダ」

紫水菜 → Sinoffatoriさん
スイスチード → ここの農園さん
デール → あつまる商店さん

「タコと春雨のエキニクサラダ」

前回、スタッフにも大好評
だった一品です!! 使用している
生肉はケケ肉さんです。
ナンパラーとの相性抜群です!!

「焼き物の和風オムレツ」

地鶏卵 → カブツマバズさん
お出汁のきいたオムレツ...♡
ごはんにも合います!!

「しいたけの柚子胡椒炒め」

松下さんの肉厚しいたけと、
自家製の!! 柚子胡椒を
使用した一品がピリッと感が
たまりセット...

「里芋からあげ」

赤芽里芋 → バジのもとさん
ホクホクおいしい里芋です



「グリル野菜」

西洋人参 → いちべじさん
赤カブ → Sinoffatoriさん
ソースも手作り♡

「ヌトリタン」

じかが芋 → バジのもとさんの
じんじゅうまる
人参 → じ和の卵さん
霧島鶏を使用しています







学校教育
School
Education

家庭教育
Home
Education

社会教育
Social
Education

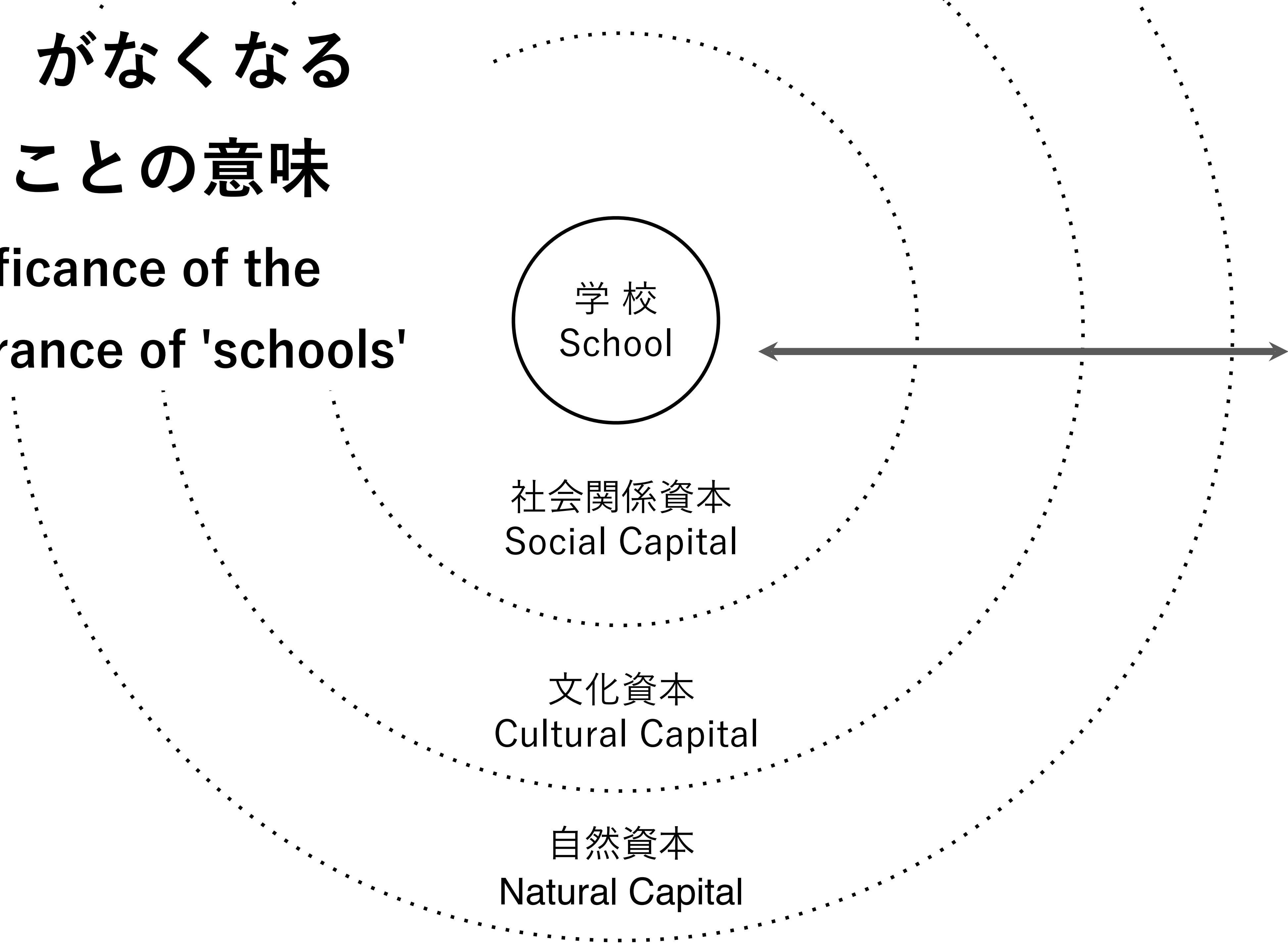


天双編



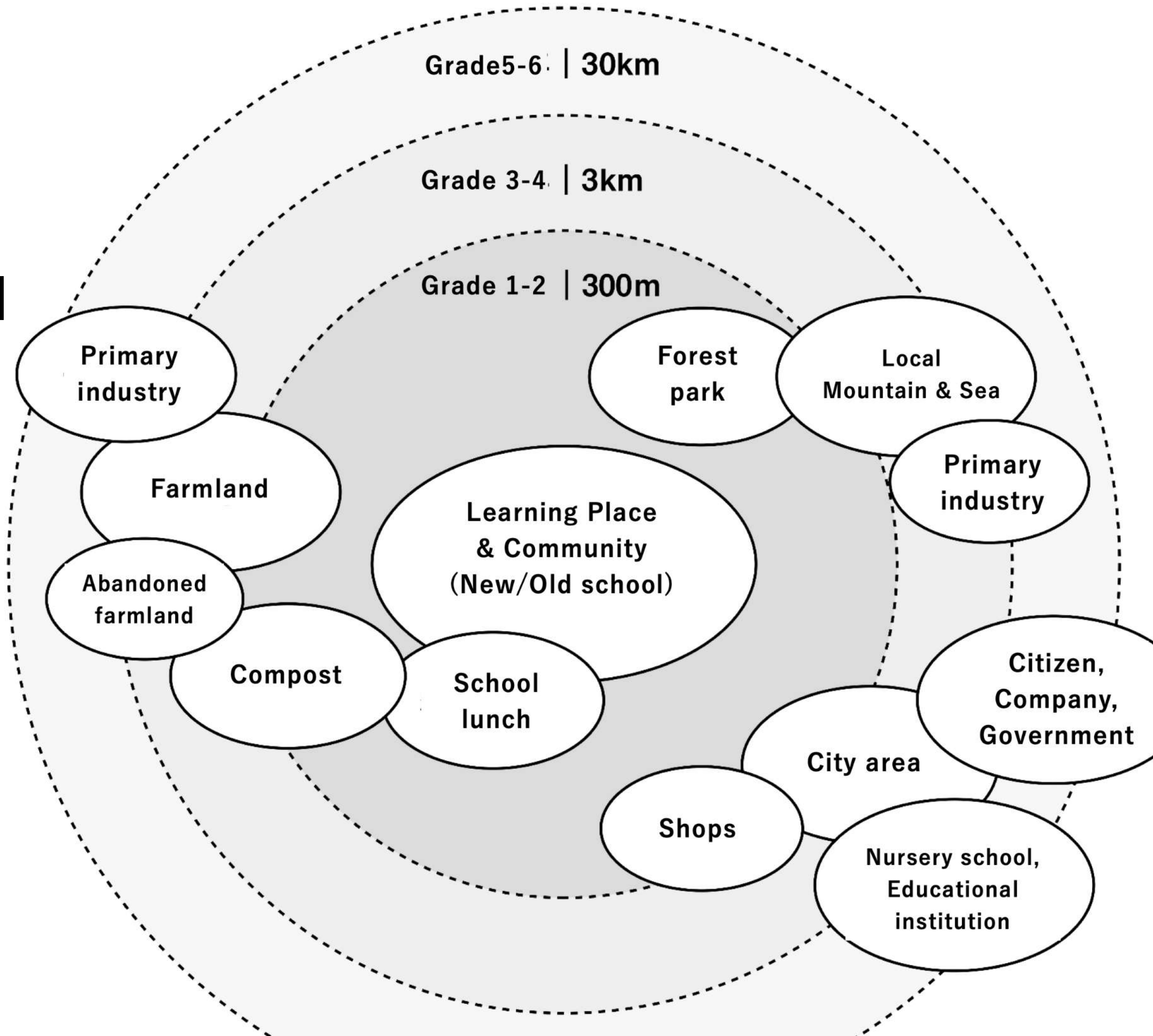
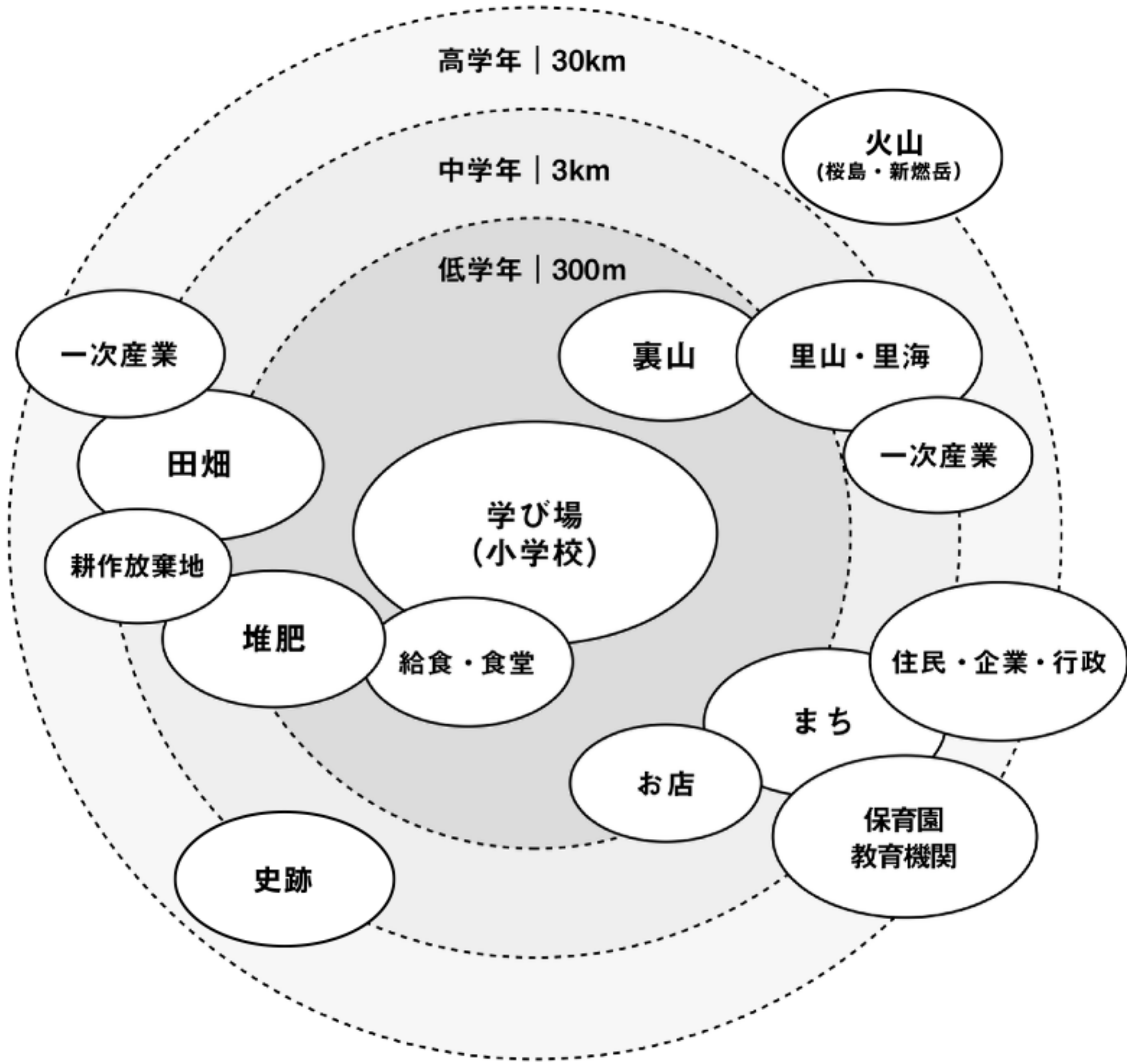
「学校」がなくなる ということの意味

The significance of the
disappearance of 'schools'



学校を起点に広がる 学びのフィールド

The field of learning
expanding from the school





ムクロジ

表-1. 各調査区の種組成

調査区 No.	1	2	3	4	5	6	7
調査区	総合調査区	総合調査区	総合調査区	総合調査区	総合調査区	総合調査区	総合調査区
林 形	常緑広葉樹林	常緑広葉樹林	スギ人工林	スギ人工林	スギ人工林	スギ人工林	スギ人工林
造 形	下層広葉樹林	下層広葉樹林	杉林	杉林	杉林	杉林	杉林
種 類	27	27	27	27	27	27	27
種 数	65%	55%	6%	6%	6%	6%	6%
上層樹種	自然樹種	自然樹種	自然樹種	自然樹種	自然樹種	自然樹種	自然樹種
種 数	24~16%	29~16%	38~26%	28~14%	33~15%	-	19~10%
種 多 様 性	80%	80%	80%	80%	80%	-	80%
種 多 様 性	18~2%	14~2%	-	19~2%	19~2%	-	19~2%
種 多 様 性	30%	70%	-	-	20%	30%	30%
種 多 様 性	9~1.2%	8~1%	8~1.5%	5~1.7%	5~1%	6~2%	4~1.3%
種 多 様 性	40%	40%	10%	30%	40%	40%	30%
種 多 様 性	1.2%	1.2%	1.2%	1.2%	1.2%	2%	1.2%
種 多 様 性	20%	20%	20%	20%	20%	20%	20%
種 多 様 性	-	-	900本/ha	471本/ha	314本/ha	-	-
種 数	71	74	85	72	86	140	200
種 数	3.3	3.3	3.3	3.3	3.3	3.3	3.3
種 数	3.3	3.3	3.3	3.3	3.3	3.3	3.3

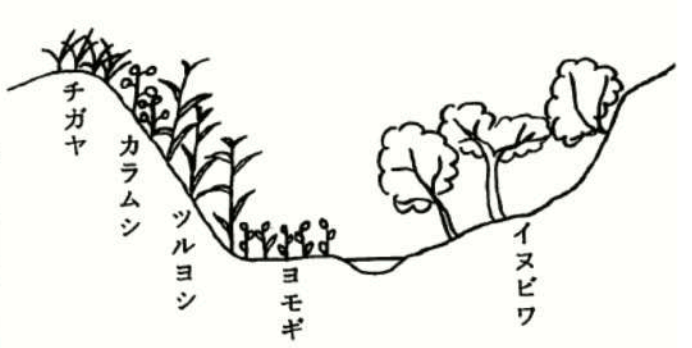


ワラビ



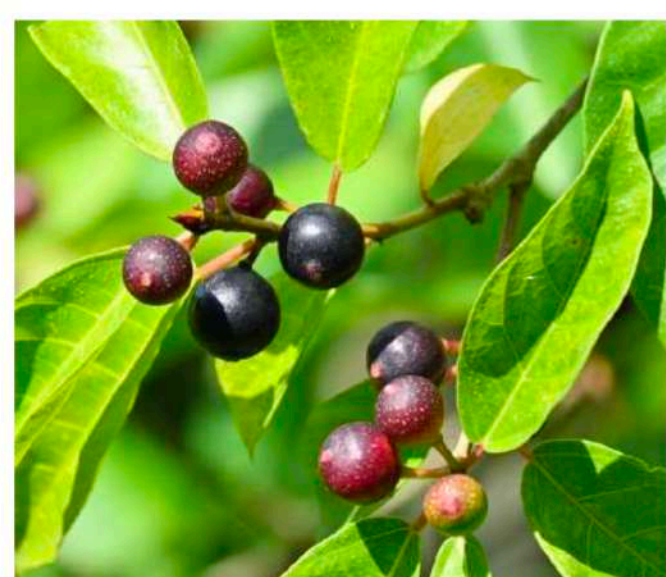


種名	本数	高さ (cm)	被度	群度
シラスゲ	16	20	+	1
ギンギン	2	46	+	1
アキノノグシ	85	12	+	1
コナスビ	1	11	+	1
ヌカボ	1	26	+	1
レンゲソウ	1	12	+	1
ヤハズソウ	40	5	+	1
トウバナ	2	8	+	1
イチゴツナギ	1	30	+	1
ハコベ	1	10	+	1
ツルマメ	7	10	+	1
スズメノヤリ	6	17	+	1
コウガイゼキショウ	9	7	+	1
ノミノフスマ	4	3	+	1
オナモミ	34	2	+	1
カヤツリグサ	1	8	+	1
ツメクサ	2	5	+	1
ツボミレ	3	3	+	1
イヌガラシ	1	3	+	1
ヨモギ	2	4	+	1
ヤナギタデ	85	7	+	1
ホウキギク	48	6	+	1
ツユクサ	1	6	+	1
ヒメムカシヨモギ	1	7	+	1

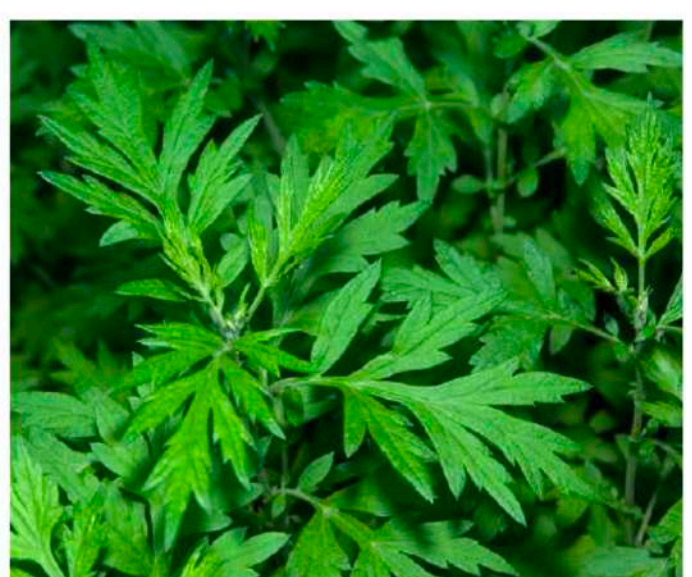


群落断面模式図 (平成 5年 5月)

周辺の植生



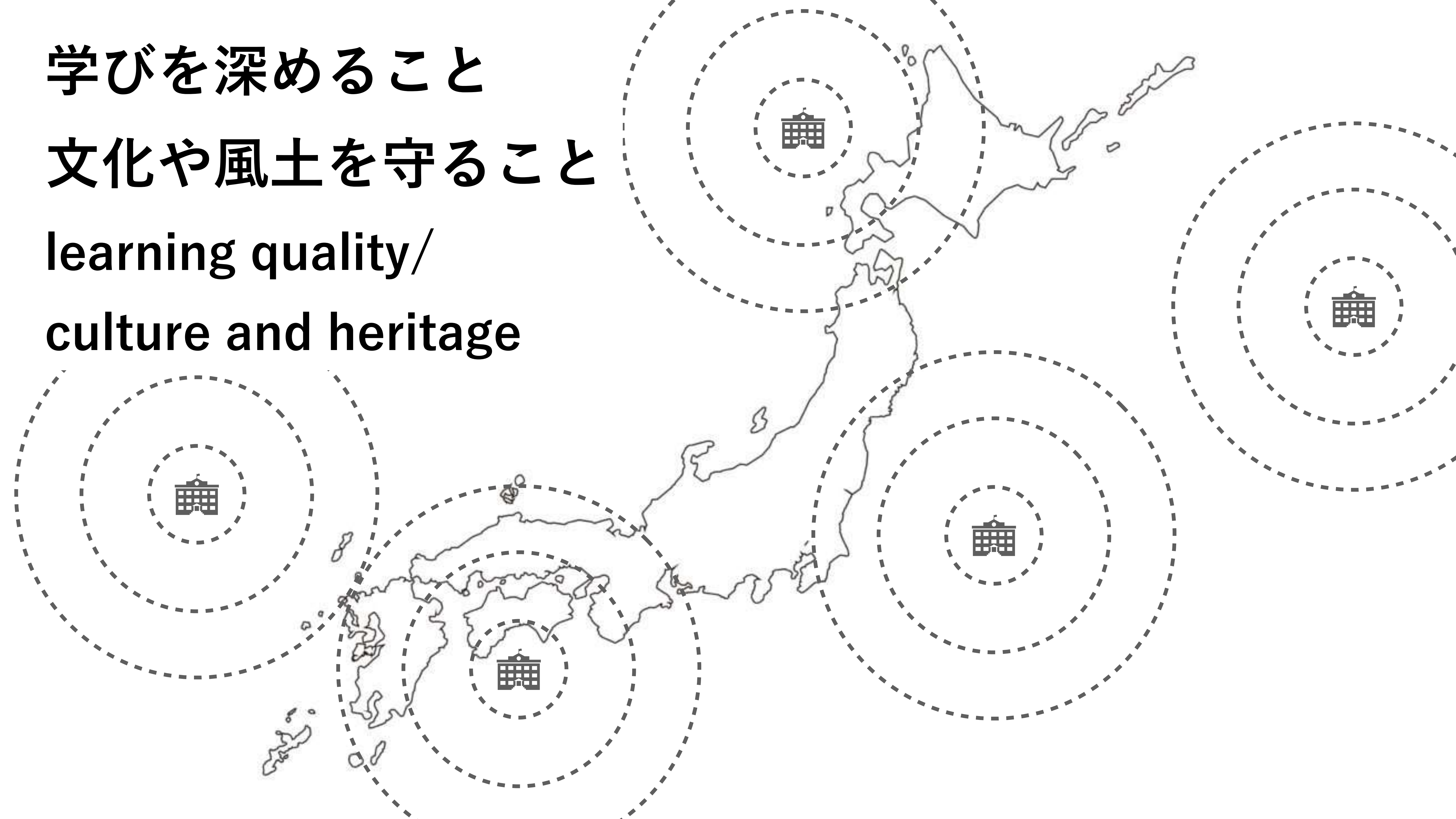
イヌビワ



ヨモギ



学びを深めること
文化や風土を守ること
learning quality/
culture and heritage







開校

休校

出発式

卒業式

あすなろコンサート

学習発表会

秋季大運動会

心に残った
一年三年五年

一年間をふり返って

月 日 曜日 天気

Thank you!